

Kurzbericht



Informationszentrum im Bruckstadel | © Stadt Dingolfing

Informationszentrum im Bruckstadel

Fischerei 9
84130 Dingolfing

Tel: +49 87 31 32 71 00

tourismus@dingolfing.de
www.dingolfing.de

Herzlich willkommen!

Das Informationszentrum im Bruckstadel, mit integriertem Veranstaltungsraum, wird von der Stadt Dingolfing und dem Landkreis Dingolfing-Landau betrieben.

Das Informationszentrum bietet umfassenden Service. Das über 250 Jahre alte Gebäude dient als zentraler Knotenpunkt für Informationen zu Freizeitaktivitäten, Veranstaltungen sowie Stadt- und Museumsführungen. Das Haus sowie der Souvenirshop und die Prospekte sind ebenerdig zugänglich. Des Weiteren steht ein rollstuhlgerechtes WC im Erdgeschoss zur Verfügung. Der Veranstaltungsraum im Obergeschoss wird unter anderem für Vorträge, Ausstellungen, Konzerte, Lesungen oder Seminare genutzt und ist durch einen Aufzug zu erreichen.

PRÜFERGEBNIS

für

Informationszentrum im Bruckstadel

84130 Dingolfing, Zertifikats-ID: PA-12849-2025



Dieses Angebot wurde nach den Kriterien
der bundesweiten Kennzeichnung

»Reisen für Alle«

eingestuft und ist berechtigt, im Zeitraum

Dezember 2025 – November 2028

die Auszeichnung

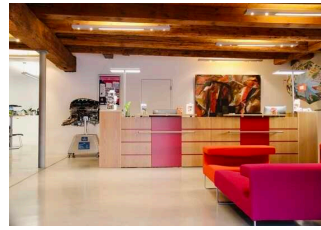
»Barrierefreiheit geprüft«

sowie die dazu gehörigen Piktogramme zu führen
und vertragsgemäß zu nutzen.



Sitzgelegenheiten im Eingangsbereich

© Stadt Dingolfing



Eingangsbereich mit Informations-Theke

© Stadt Dingolfing



Einsicht Rollstuhlgerechtes WC

© Stadt Dingolfing



Informationsbereich mit Verkaufsartikeln und Souvenirs

© Stadt Dingolfing

Überblick

- Das Informationszentrum informiert über die Stadt Dingolfing und den Landkreis Dingolfing-Landau.
- Es liegt im über 250 Jahre alten "Bruckstadel".
- Hier erhalten Sie Informationen zu Freizeitaktivitäten, Veranstaltungen und Stadt- bzw. Museumsführungen.
- Im Informationszentrum finden Sie zudem einen Souvenirshop sowie zahlreiche Prospekte.

Barrierefreiheit auf einen Blick

- Parkplatz für Menschen mit Behinderung
- Stufenloser Zugang zum Objekt
- Alle weiteren für den Gast nutzbaren Räume und Einrichtungen sind stufenlos bzw. mit einem Aufzug erreichbar
- 80 cm Mindestbreite aller Durchgänge / Türen
- WC für Menschen mit Behinderung,
- Beidseitige Handläufe an Treppen
- Assistenzhunde willkommen

Informationen für Menschen mit Gehbehinderung und Rollstuhlfahrer

Alle prüfrelevanten Bereiche erfüllen die Qualitätskriterien der Kennzeichnung "**Barrierefreiheit geprüft – teilweise barrierefrei für Menschen mit Gehbehinderung und Rollstuhlfahrer**".

Einige **Hinweise zur Barrierefreiheit** haben wir nachfolgend zusammengestellt. Detaillierte Angaben finden Sie im Prüfbericht.

- Es sind zwei Parkplätze für Menschen mit Behinderung vorhanden.
- In 34 m Entfernung befindet sich die Bushaltestelle Fischerei.
- Alle für den Gast nutzbaren und erhobenen Räume und Einrichtungen sind stufenlos/ ebenerdig oder über einen Aufzug zugänglich.
- Alle für den Gast nutzbaren und erhobenen Türen/Durchgänge und Wege sind mindestens 90 cm breit.
- Der Informationstresen ist 101 cm hoch.
- Informationen sind überwiegend im Sitzen einsehbar.
- Es ist ein öffentliches WC für Menschen mit Behinderung vorhanden, welches von einer Seite anfahrbar ist (mindestens 80 cm). Es ist ein klappbarer Haltegriff auf der anfahrbaren Seite des WCs vorhanden.

Informationen für Menschen mit Hörbehinderung und gehörlose Menschen

Einige **Hinweise zur Barrierefreiheit** haben wir nachfolgend zusammengestellt. Detaillierte Angaben finden Sie im Prüfbericht.

- Ein abgehender Notruf im Aufzug wird akustisch bestätigt, z.B. durch eine Gegensprechanlage.
- Es ist keine induktive Höranlage vorhanden.

Informationen für Menschen mit Sehbehinderung und blinde Menschen

Einige **Hinweise zur Barrierefreiheit** haben wir nachfolgend zusammengestellt. Detaillierte Angaben finden Sie im Prüfbericht.

- Assistenzhunde sind willkommen.
- Der Eingangsbereich ist visuell kontrastreich gestaltet.
- Die Beschilderung (zur Orientierung) ist in gut lesbarer und kontrastreicher Schrift gestaltet.
- Alle erhobenen und für den Gast nutzbaren Bereiche sind hell und blendfrei ausgeleuchtet.
- Stufen weisen keine kontrastreichen Kanten auf.
- Treppen weisen beidseitige Handläufe auf.
- Informationen sind nicht in Relief- oder Brailleschrift verfügbar.

Informationen für Gäste mit kognitiven Beeinträchtigungen

Einige **Hinweise zur Barrierefreiheit** haben wir nachfolgend zusammengestellt. Detaillierte Angaben finden Sie im Prüfbericht.

- Der Name des Informationszentrum ist von außen klar erkennbar.
- In 34 m Entfernung befindet sich die Bushaltestelle Fischerei.
- Die Ziele der Wege sind in Sichtweite oder es sind Wegezeichen in ständig sichtbarem Abstand vorhanden.
- Es gibt keine Informationen in Leichter – oder einfacher Sprache. Informationen können über menschliche Ansprechpartner vermittelt werden.

Bildergalerie

Wir haben für Sie einige Fotos aus dem Betrieb / Angebot zusammengestellt. In den Detailberichten finden Sie weitere Fotos.



Parken für Menschen mit Behinderung

©Monika Keiner



ÖPNV: Bushaltestelle Fischerei

©Monika Keiner



Eingangsbereich Informationszentrum Bruckstadel, EG

©Monika Keiner



Kundenraum / Foyer, EG

©Monika Keiner



Rezeption / Informations-Tresen, EG

©Monika Keiner



Shop / Prospekte und Flyer, EG

©Monika Keiner



Shop / Prospekte und Flyer, EG

©Monika Keiner



Öffentliches WC für Menschen mit Behinderung, EG

©Monika Keiner



Öffentliches WC für Menschen mit Behinderung, EG

©Monika Keiner



Veranstaltungsraum im Bruckstadel, OG

©Patricia Schwägerl

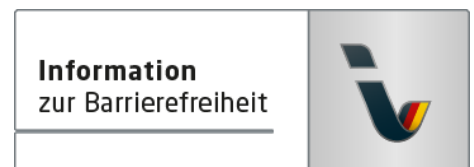
Informationen zum Kennzeichnungssystem „Reisen für Alle“

Alle nach „Reisen für Alle“ **zertifizierten Betriebe und Orte** erfüllen folgende Kriterien:

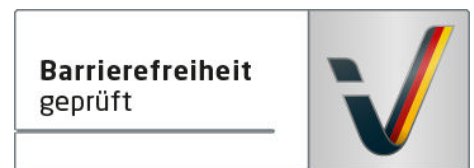
- Die Daten und Angaben zur Barrierefreiheit wurden von **externen, speziell geschulten Erhebern** vor Ort erhoben und geprüft. Es handelt sich um keine Selbsteinschätzung.
- Die Daten zur Barrierefreiheit liegen **im Detail** vor und können von Gästen eingesehen werden.
- Mindestens ein Mitarbeiter hat an einer **Schulung** zum Thema „**Barrierefreiheit als Komfort- und Qualitätsmerkmal**“ teilgenommen.

Die Kennzeichnung – Erläuterung der Logos und Piktogramme

Das Kennzeichen „**Information zur Barrierefreiheit**“ signalisiert, dass detaillierte und geprüfte Informationen zur Barrierefreiheit für alle Personengruppen vorliegen.



Das Kennzeichen „**Barrierefreiheit geprüft**“ basiert auf „Information zur Barrierefreiheit“ und bedeutet, dass zusätzlich die Qualitätskriterien für bestimmte Personengruppen teilweise oder vollständig erfüllt sind.



Die Kennzeichnung „**Barrierefreiheit geprüft**“ liegt in zwei Qualitätsstufen vor:

„**Barrierefreiheit geprüft: teilweise barrierefrei**“.

Die Qualitätskriterien sind für die dargestellte Personengruppe der Rollstuhlfahrer teilweise erfüllt, d. h. das Angebot ist für Rollstuhlfahrer teilweise barrierefrei. Das „i“ im Piktogramm signalisiert, dass man noch einmal genauer nachlesen sollte, ob das Angebot den eigenen Ansprüchen genügt.



„**Barrierefreiheit geprüft: barrierefrei**“.

Die Qualitätskriterien sind für die dargestellte Personengruppe der Rollstuhlfahrer erfüllt, d. h. das Angebot ist für Rollstuhlfahrer barrierefrei.



Es gibt Qualitätskriterien für **sieben Personengruppen** und für jede Personengruppe ein eigenes **Piktogramm**.

Menschen mit Gehbehinderung



Rollstuhlfahrer



Menschen mit Hörbehinderung



Gehörlose Menschen



Menschen mit Sehbehinderung



Blinde Menschen



Menschen mit kognitiven Beeinträchtigungen

